

e`went

EW 5682-F

Quick Install | Snel installeren | Installation rapide | Schnelle Installation |
Installazione rapida | Instalación rápida | Gyors telepítés | Guia de
instalação rápida | Бързо инсталиране | Snabb installation

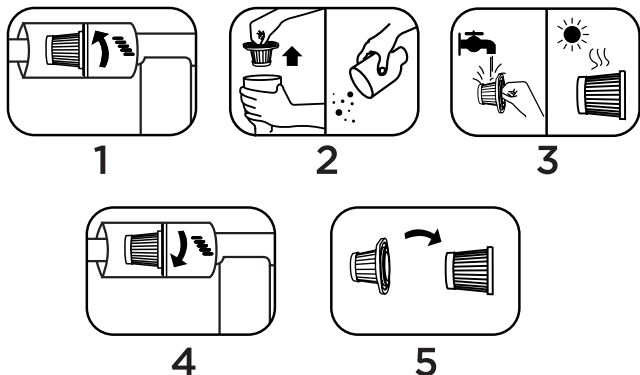
HEPA washable filter replacement for EW5682 x 6pcs



5 YEARS WARRANTY
WWW.EWENT-ONLINE.COM

EWENT is a registered Trademark. All mentioned brand names are registered Trademarks of their respective owners. Rights to the registered Names / Logos / Trademarks / Brands / Service Marks featured are property of and belong to their respective owners. Developed and styled in Europe. Misprints and errors reserved. Ewent cannot be held liable or responsible for inaccurately presented content. Made in China•Hergestellt in China•Fabriqué en Chine•Fabricado en China•Prodotto in Cina•Fabricado na China•Vyrobeno v Číně•Fremstillet i Kina•Laget i Kina•Tillverkad i Kina•Valmistettu Kiinassa•Izdelano na Kitajskem•Κατασκευασμένο στην Κίνα•Çin malıdır•Произведено в Китай

**How to Use • Gebruik • Comment utiliser • Come usare • Modo de empleo •
Como usar • Használat • Bruksanvisning • Hogyan kell használni • Употреба**



EN

1. Disassemble the dust container from the tool by loosening it counterclockwise.
2. Remove the fabric filter and take out the debris.
3. Wash the filter screen with water. After washing, it must dry completely before being reused.
4. Place the fabric filter in the dust container and tighten it clockwise to use it.
5. For proper operation of your device, discard the filter and replace it with a new one after 20 to 30 washes or every 3 to 6 months.

NL

1. Demonteer de stofcontainer van het apparaat door deze tegen de klok in los te draaien.
2. Haal het stoffen filter eruit en verwijder het afval.
3. Was het filterscherm met water. Na het wassen moet het volledig drogen voordat het opnieuw wordt gebruikt.
4. Plaats het stoffen filter in de stofcontainer en draai het met de klok mee vast om het te gebruiken.
5. Voor een goede werking van uw apparaat moet u het filter weggooien en vervangen door een nieuw filter na 20 tot 30 wasbeurten of elke 3 tot 6 maanden.

FR

1. Retirez le réservoir de poussière de l'appareil en le desserrant dans le sens inverse des aiguilles d'une montre.
2. Sortez le filtre en tissu et retirez les déchets.
3. Lavez l'écran du filtre avec de l'eau. Après le lavage, il doit sécher complètement avant d'être réutilisé.
4. Placez le filtre en tissu dans le réservoir de poussière et serrez-le dans le sens des aiguilles d'une montre pour l'utiliser.
5. Pour un bon fonctionnement de votre appareil, jetez le filtre et remplacez-le par un neuf après 20 à 30 lavages ou tous les 3 à 6 mois.

IT

1. Smontare il contenitore della polvere dall'apparecchio allentandolo in senso antiorario.
2. Rimuovere il filtro in tessuto ed eliminare lo sporco.
3. Lavare la rete del filtro con acqua. Dopo il lavaggio deve asciugarsi completamente prima di essere riutilizzata.
4. Inserire il filtro in tessuto nel contenitore della polvere e serrarlo in senso orario per utilizzarlo.
5. Per il corretto funzionamento dell'apparecchio, gettare il filtro e sostituirlo con uno nuovo dopo 20–30 lavaggi o ogni 3–6 mesi.

ES

1. Desmante el depósito de polvo aflojándolo en sentido contrario a las agujas del reloj.
2. Saque el filtro de tela y retire la basura.
3. Lave la pantalla del filtro con agua. Después del lavado, debe secarse completamente antes de reutilizarse.
4. Coloque el filtro de tela en el depósito de polvo y apriételo en el sentido de las agujas del reloj.
5. Para un correcto funcionamiento del equipo, deseche el filtro y sustitúyalo por uno nuevo después de 20 a 30 lavados o entre 3 y 6 meses.

PT

1. Desmante o depósito de pó soltando-o no sentido anti-horário.
2. Retire o filtro de tecido e remova os resíduos.
3. Lave a tela do filtro com água. Após a lavagem, deve secar completamente antes de ser reutilizada.
4. Coloque o filtro de tecido no depósito de pó e aperte-o no sentido horário para usá-lo.
5. Para o bom funcionamento do equipamento, descarte o filtro e substitua-o por um novo após 20 a 30 lavagens ou entre 3 e 6 meses.

DE

1. Entfernen Sie den Staubbehälter, indem Sie ihn gegen den Uhrzeigersinn lösen.
2. Nehmen Sie den Stofffilter heraus und entfernen Sie den Schmutz.
3. Waschen Sie das Filtersieb mit Wasser. Nach dem Waschen muss es vollständig trocknen, bevor es wieder verwendet wird.
4. Setzen Sie den Stofffilter in den Staubbehälter ein und drehen Sie ihn im Uhrzeigersinn fest.
5. Für die ordnungsgemäße Funktion Ihres Geräts sorgen Sie den Filter und ersetzen ihn nach 20 bis 30 Waschvorgängen oder alle 3 bis 6 Monate durch einen neuen.

SE

1. Ta bort dammbehållaren genom att lossa den moturs.
2. Ta ut tygfiltret och avlägsna skräpet.
3. Tvätta filterskärmen med vatten. Efter tvätt måste den torka helt innan den används igen.
4. Sätt tillbaka tygfiltret i dammbehållaren och dra åt det medurs.
5. För korrekt funktion ska filtret kasseras och bytas ut mot ett nytt efter 20–30 tvättar eller var 3–6 månader.

HU

1. Szerelje le a portartályt, az óramutató járásával ellentétes irányba forgatva.
2. Vegye ki a textilszűrőt, és távolítsa el a szennyeződéseket.
3. Mossa le a szűrőhálót vízzel. Mosás után teljesen meg kell száradnia, mielőtt újrahaználná.
4. Helyezze vissza a textilszűrőt a portartályba, és húzza meg az óramutató járásával megegyező irányba.
5. A készülék megfelelő működéséhez dobja ki a szűrőt, és cserélje le 20–30 mosás után vagy 3–6 havonta.

BG

1. Демонтирайте контейнера за прах, като го развийте обратно на часовниковата стрелка.
2. Извадете текстилния филтър и отстранете отпадъците.
3. Измийте мрежата на филтъра с вода. След измиване трябва да изсъхне напълно преди повторна употреба.
4. Поставете текстилния филтър обратно в контейнера за прах и го затегнете по посока на часовниковата стрелка.
5. За правилна работа на уреда изхвърлете филтъра и го заменете с нов след 20–30 измивания или на всеки 3–6 месеца.

EN We, Ewent of Crocevia 12, 39057 Appiano, Italy declare under our sole responsibility that our product EW5682-F HEPA washable filter replacement for EW5682 x 6pcs to which this declaration relates is in conformity with the essential requirements and other relevant provisions of the guidelines (RoHS)2011/65/EU, 2015/863/EU, 2017/2102/EU; (REACH)1907/2006. The original EU declaration of conformity can be found at <http://www.ewent-online.com>.

NL Wij, Ewent, Crocevia 12, 39057 Appiano, Italy, verklaren onder onze enige verantwoordelijkheid dat ons product EW5682-F Wasbare HEPA-filtervervanging voor EW5682 x 6 stuks, waarop deze verklaring betrekking heeft, in overeenstemming is met het essentiële eisen en andere relevante bepalingen van de richtlijnen (RoHS)2011/65/EU, 2015/863/EU, 2017/2102/EU; (REACH)1907/2006. De originele EU-conformiteitsverklaring kan te vinden op: <http://www.ewent-online.com>.

FR Nous, Ewent de Crocevia 12, 39057 Appiano, Italy Déclarons sous notre entière responsabilité que notre produit EW5682-F Filtre HEPA de rechange lavable pour EW5682 x 6 pièces auquel cette déclaration se rapporte est conforme aux spécifications essentielles et dispositions pertinentes de ce manuel (RoHS)2011/65/EU, 2015/863/EU, 2017/2102/EU; (REACH)1907/2006. La déclaration de conformité UE originale se trouve sur <http://www.ewent-online.com>.

IT Noi di Ewent di Crocevia 12, 39057 Appiano, Italy Dichiariamo sotto la nostra esclusiva responsabilità che il nostro prodotto EW5682-F Filtro HEPA lavabile di ricambio per EW5682, 6 pezzi a cui si riferisce la presente dichiarazione è conforme ai requisiti essenziali e ad altre disposizioni pertinenti delle linee guida di (RoHS)2011/65/EU, 2015/863/EU, 2017/2102/EU; (REACH)1907/2006. La dichiarazione di conformità UE originale è disponibile presso <http://www.ewent-online.com>.

DE Wir, Ewent mit Crocevia 12, 39057 Appiano, Italy, Erklären in alleiniger Verantwortung, dass unser Produkt EW5682-F Waschbarer HEPA-Ersatzfilter für EW5682 x 6 Stück auf das sich diese Erklärung bezieht, mit den wesentlichen Anforderungen und anderen relevanten Bestimmungen der Richtlinien (RoHS)2011/65/EU, 2015/863/EU, 2017/2102/EU; (REACH)1907/2006. Die originale EU-Konformitätserklärung finden Sie unter <http://www.ewent-online.com>.

ES Nosotros, Ewent de Crocevia 12, 39057 Appiano, Italy Declaramos bajo nuestra exclusiva responsabilidad que nuestro producto EW5682-F Filtro HEPA lavable de repuesto para EW5682 (6 unidades) al que se refiere esta declaración cumple los requisitos esenciales y otras disposiciones pertinentes de las directrices (RoHS)2011/65/EU, 2015/863/EU, 2017/2102/EU; (REACH)1907/2006. La declaración de conformidad original de la UE se puede encontrar en <http://www.ewent-online.com>.

PT A Ewent sediada em Crocevia 12, 39057 Appiano, Italy Declara sob a sua exclusiva responsabilidade que o produto EW5682-F Substituição do filtro lavável HEPA para EW5682 x 6pcs ao qual esta declaração se refere, está em conformidade com os requisitos essenciais e outras disposições relevantes das diretivas (RoHS)2011/65/EU, 2015/863/EU, 2017/2102/EU; (REACH)1907/2006. A declaração de conformidade da UE original pode ser consultada em <http://www.ewent-online.com>.

SE Vi, Ewent på Crocevia 12, 39057 Appiano, Italy Tillkännager under vårt ensamma ansvar att vår produkt EW5682-F HEPA tvättbart filter ersättning för EW5682 x 6st som denna deklaration avser, överensstämmer med de väsentliga kraven och andra relevanta bestämmelser i riktlinjerna (RoHS)2011/65/EU, 2015/863/EU, 2017/2102/EU; (REACH)1907/2006. Den ursprungliga EU-försäkran om överensstämmelse finns på <http://www.ewent-online.com>.

EN Multilingual Manual | 5-Year Warranty | For service, manuals, safety documentation, firmware updates or support, visit: **•NL** Meertalige handleiding | 5 jaar garantie | Voor service, handleidingen, veiligheidsdocumentatie, firmware-updates of ondersteuning, bezoek: **•FR** Manuel multilingue | Garantie 5 ans | Pour le service, les manuels, la documentation de sécurité, les mises à jour du micrologiciel ou l'assistance, visitez : **•IT** Manuale multilingue | Garanzia di 5 anni | Per assistenza, manuali, documentazione di sicurezza, aggiornamenti firmware o supporto, visita: **•ES** Manual multilingüe | Garantía de 5 años | Para servicio, manuales, documentación de seguridad, actualizaciones de firmware o soporte, visite: **•DE** Mehrsprachiges Handbuch | 5 Jahre Garantie | Service, Handbücher, Sicherheitsdokumentation, Firmware-Updates oder Support finden Sie unter: **•HU** Többnyelvű kézikönyv | 5 év garancia | Szervizért, kézikönyvekért, biztonsági dokumentációért, firmware-frissítésekért vagy támogatásért látogasson el a következő oldalra: **•PT** Manual multilingue | Garantia de 5 anos | Para serviços, manuais, documentação de segurança, atualizações de firmware ou assistência, visite: **•SE** Flerspråkig manual | 5-års garanti | För service, manualer, säkerhetsdokumentation, firmwareuppdateringar eller support, besök: **•BG** Многоезично ръководство | 5-годишна гаранция | За обслужване, ръководства, документация за безопасност, актуализации на фирмуера или поддръжка посетете **•TR** Çok Dilli Kılavuz | 5 Yıllık Garanti | Servis, kılavuzlar, güvenlik belgeleri, ürün yazılımı güncellemeleri veya destek için şu adresi ziyaret edin: <http://www.ewent-online.com/>

