

EN You can find safety information at www.ewent-online.com/safety
NL Kijk op www.ewent-online.com/safety voor de veiligheidsinformatie

FR Vous pouvez trouver des informations portant sur la sécurité sur www.ewent-online.com/safety **IT** È possibile trovare informazioni sulla sicurezza sul sito www.ewent-online.com/safety **ES** Puede encontrar información de seguridad en www.ewent-online.com/safety **DE** Sicherheitshinweise finden Sie unter www.ewent-online.com/safety **PT** Pode encontrar informações relativas a segurança em www.ewent-online.com/safety **HU** A biztonságai információt a www.ewent-online.com/safety oldalon találhatja meg **CZ** Bezpečnostní informace můžete nalézt na adrese www.ewent-online.com/safety **DK** Du kan finde sikkerhedsoplysningerne på www.ewent-online.com/safety **NO** Du finner sikkerhetsinformasjon på www.ewent-online.com/safety **SE** Du hittar säkerhetsinformation på www.ewent-online.com/safety **FI** Turvallisuustiedot löytyvät osoitteesta www.ewent-online.com/safety **SI** Varnostne informacije so na voljo na naslovu www.ewent-online.com/safety **BG** Информация за безопасност ще откриете на www.ewent-online.com/safety **GR** Μπορείτε να βρείτε πληροφορίες ασφαλείας στη διεύθυνση www.ewent-online.com/safety **TR** Güvenlik bilgilerini www.ewent-online.com/safety adresinde bulabilirsiniz.

EN For service, manuals, firmware or updates visit www.ewent-online.com
NL Voor service, handleidingen, firmware updates bezoekt u www.ewent-online.com

FR Pour l'entretien, les manuels, les mises à jour du firmware ou l'assistance, visitez www.ewent-online.com **IT** Per servizi, manuali, aggiornamenti firmware e supporto visitate www.ewent-online.com **ES** Para obtener asistencia, manuales, actualizaciones de firmware o soporte, visite www.ewent-online.com **DE** Dienstleistungen, Handbücher, Firmware-Updates oder Support-Dienste werden unter www.ewent-online.com angeboten **PT** Para assistência, manuais, atualizações de firmware ou apoio técnico, visite www.ewent-online.com **HU** Szerviz, kézikönyvek, firmware-frissítések és támogatás ügyében látogasson el a következő oldalra: www.ewent-online.com **BG** За сервис, ръководства, актуализации на фирмуера или поддръжка посетете www.ewent-online.com.

REMARK:

EN For PLUGGABLE EQUIPMENT, the socket-outlet shall be installed near the equipment and shall be easily accessible
NL Zorg dat het stopcontact dichtbij en gemakkelijk bereikbaar is vanaf het apparaat

FR Une prise électrique facilement accessible est nécessaire près de l'appareil **IT** È richiesta una presa di corrente, e pertanto è raccomandabile che questa sia nelle immediate vicinanze e facilmente raggiungibile **DE** Eine Steckdose wird benötigt, die in der Nähe und einfach vom Gerät aus zugänglich sein sollte **ES** Se necesita una toma de corriente que debe estar cerca y de fácil acceso desde el dispositivo **HU** Olyan konnektorra van szüksége, mely közel van és könnyen megközelíthető az eszköz számára **PT** Uma tomada deve estar perto e facilmente acessível a partir é necessário o dispositivo **BG** For equipment to be switched on, the socket must be close to the equipment and easily accessible

EN We, Ewent of Crocevia 12, 39057 Appiano, Italy. Declare under our sole responsibility that our product **EW3864** AC Power Tower Block 11 outlets with 3 USB-A ports and 1 USB-C port to which this declaration relates is in conformity with the essential requirements and other relevant provisions of the guidelines **EMC: 2014/30/EU; LVD: 2014/35/EU; ERP: 2019/1782/EU; RoHS: 2011/65/EU**. The original EU declaration of conformity can be found at www.ewent-online.com. **DE** Wir, Ewent (oder Eminent oder ACT oder Ewent) mit Crocevia 12, 39057 Appiano, Italy. Erklären in alleiniger Verantwortung, dass unser Produkt **EW3864** Tower-Steckdosenleiste 11 Positionen mit 3 USB-Ladeegeräten und 1 USB-C-Ladegerät auf das sich diese Erklärung bezieht, mit den wesentlichen Anforderungen und anderen relevanten Bestimmungen der Richtlinien **EMC: 2014/30/EU; LVD: 2014/35/EU; ERP: 2019/1782/EU; RoHS: 2011/65/EU**. Die originale EU-Konformitätserklärung finden Sie unter www.ewent-online.com. **FR** Nous, Ewent de Crocevia 12, 39057 Appiano, Italy. Déclarons sous notre entière responsabilité que notre produit **EW3864** Multiprise tour 11 positions avec 3 chargeurs Usb et 1 chargeur Usb-C auquel cette déclaration se rapporte est conforme aux spécifications essentielles et dispositions pertinentes de ce manuel **EMC: 2014/30/EU; LVD: 2014/35/EU; ERP: 2019/1782/EU; RoHS: 2011/65/EU**. La déclaration de conformité UE originale se trouve sur www.ewent-online.com. **ES** Nosotros, Ewent de Crocevia 12, 39057 Appiano, Italy. Declaramos bajo nuestra exclusiva responsabilidad que nuestro producto **EW3864** Regleta con 11 tomas Schuko, 3 USB-A y 1 USB Tipo-C al que se refiere esta declaración cumple los requisitos esenciales y otras disposiciones pertinentes de las directivas **EMC: 2014/30/EU; LVD: 2014/35/EU; ERP: 2019/1782/EU; RoHS: 2011/65/EU**. La declaración de conformidad original de la UE se puede encontrar en www.ewent-online.com. **IT** Noi di Ewent di Crocevia 12, 39057 Appiano, Italy. Dichiariamo sotto la nostra esclusiva responsabilità che il nostro prodotto **EW3864** Multipresa a Torre 11 posizioni con 3 caricatori Usb e 1 caricatore Usb-C a cui si riferisce la presente dichiarazione è conforme ai requisiti essenziali e ad altre disposizioni pertinenti delle linee guida di **EMC: 2014/30/EU; LVD: 2014/35/EU; ERP: 2019/1782/EU; RoHS: 2011/65/EU**. La dichiarazione di conformità UE originale è disponibile presso www.ewent-online.com. **PT** A Ewent sediada em Crocevia 12, 39057 Appiano, Italy. Declara sob a sua exclusiva responsabilidade que o produto **EW3864** Tomadas AC Power Tower 11 com 3 portas USB-A e 1 porta USB-C o qual esta declaração se refere, está em conformidade com os requisitos essenciais e outras disposições relevantes das diretivas **EMC: 2014/30/EU; LVD: 2014/35/EU; ERP: 2019/1782/EU; RoHS: 2011/65/EU**. A declaração de conformidade da UE original pode ser consultada em www.ewent-online.com. **Cz** My Ewent z Crocevia 12, 39057 Appiano, Italy. Prohlašujeme na naši výhradní odpovědnost, že náš výrobek **EW3864** Věžový blok s 11 síťovými zásuvkami a 3 porty USB-A a s 1 portem USB-C na který se toto prohlášení vztahuje, je ve shodě se základními požadavky a dalšími relevantními ustanoveními pravidel **EMC: 2014/30/EU; LVD: 2014/35/EU; ERP: 2019/1782/EU; RoHS: 2011/65/EU**. Původní prohlášení o shodě pro EU lze nalézt na adrese www.ewent-online.com. **DK** Vi, Ewent fra Crocevia 12, 39057 Appiano, Italy. Erklærer under vores eneste ansvar, at vores produkt **EW3864** Vekselstrømstærn (AC) med 11 udgange med 3 USB-A-porte og 1 USB-C-port som denne erklæring vedrører, er i overensstemmelse med hovedkravene og andre relevante bestemmelser i retningslinjerne **EMC: 2014/30/EU; LVD: 2014/35/EU; ERP: 2019/1782/EU; RoHS: 2011/65/EU**. Den originale EU-overensstemmelseserklæring kan findes på www.ewent-online.com. **NO** Vi, Ewent på Crocevia 12, 39057 Appiano, Italy. Erklær under vårt eneansvar at produktet vårt **EW3864** Vekselstrømstærnblokk 11 uttak med 3 USB-A-porter og 1 USB-C-port som denne erklæringen gjelder, samsvarer med de grunnleggende kravene og andre relevante bestemmelser i retningslinjene **EMC: 2014/30/EU; LVD: 2014/35/EU; ERP: 2019/1782/EU; RoHS: 2011/65/EU**. Den opprinnelige EU-samsvarserklæringen finner du på www.ewent-online.com. **SE** Vi, Ewent på Crocevia 12, 39057 Appiano, Italy. Tillkänner under vårt ensamma ansvar att vårt produkt **EW3864** AC-strömadapter, torn med 11 uttag med 3 USB-A-portar och 1 USB-C-port som denna deklaration avser, överensstämmer med de väsentliga kraven och andra relevanta bestämmelser i riktlinjerna **EMC: 2014/30/EU; LVD: 2014/35/EU; ERP: 2019/1782/EU; RoHS: 2011/65/EU**. Den ursprungliga EU-försäkran om överensstämmelse finns på www.ewent-online.com. **FI** Me, Ewent osoitteessa Crocevia 12, 39057 Appiano, Italy. Ilmoitamme pelkästään omalla vastuullamme, että tuotteemme **EW3864** AC-virtatornilohko 11 lähtöä, 3 USB-A-porttia ja 1 USB-C-porttia Johon tämä ilmoitus liittyy on **EMC: 2014/30/EU; LVD: 2014/35/EU; ERP: 2019/1782/EU; RoHS: 2011/65/EU** olennaisten vaatimusten ja muiden asiaankuuluvien säädösten ja ohjeiden mukaisia. Alkuperäinen EU:n yhdenmukaisuusilmoitus löytyy osoitteesta www.ewent-online.com. **SI** Mi, Ewent s sedežem na naslovu Crocevia 12, 39057 Appiano, Italy, z izključno odgovornostjo izjavljam, da je naš izdelek **EW3864** Napajalni stolp na izmenični tok z 11 vtičnicami na katerega se nanaša ta izjava, skladen s ključnimi zahtevami in drugimi veljavnimi določili smernic **EMC: 2014/30/EU; LVD: 2014/35/EU; ERP: 2019/1782/EU; RoHS: 2011/65/EU**. Izvirna izjava EU o skladnosti je na voljo na spletnem mestu at www.ewent-online.com. **GR** Εμείς, Ewent του Crocevia 12, 39057 Appiano, Italy. Δηλώνουμε με δική μας ευθύνη ότι το προϊόν μας **EW3864** Κόμβος τροφοδοσίας AC 11 πριζών με 3 θύρες USB-A και 1 θύρα USB-C στο οποίο αναφέρεται η παρούσα δήλωση συμμορφώνεται με τις βασικές απαιτήσεις και άλλες σχετικές διατάξεις των κατεβουλευτηρίων εργασιών **EMC: 2014/30/EU; LVD: 2014/35/EU; ERP: 2019/1782/EU; RoHS: 2011/65/EU**. Η αρχική δήλωση συμμόρφωσης ΕΕ βρίσκεται στη διεύθυνση www.ewent-online.com. **TR** Biz, Ewent dan Crocevia 12, 39057 Appiano, Italy. İşbu belge ile sorumluluğumuz bize ait olmak üzere beyan ettiğimiz **EW3864** 11 çıkışlı AC Güç Kule Bloğu 3 USB-A bağlantı noktası ve 1 USB-C bağlantı noktası ile ilgili olarak ürünü **EMC: 2014/30/EU; LVD: 2014/35/EU; ERP: 2019/1782/EU; RoHS: 2011/65/EU** ni ve ilgili tüm diğer hükümlerini karşıladığını beyan ederiz. AB uyumluluk beyanımız www.ewent-online.com'da görülebilir. **BG** Ние, Ewent с адрес Crocevia 12, 39057 Appiano, Italy, Декларираме на своя собствена отговорност, че нашият продукт **EW3864** AC Power Tower Block 11 изходи с 3 USB-A порта и 1 USB-C порт до когото се отнася тази декларация, е в съответствие с основните изисквания и други приложими разпоредби на насоките **EMC: 2014/30/EU; LVD: 2014/35/EU; ERP: 2019/1782/EU; RoHS: 2011/65/EU**. Оригиналната декларация за съответствие на ЕС може да бъде намерена на www.ewent-online.com.



EN Made in China
NL Geproduceerd in China

FR Fabriqué en Chine **IT** Prodotto in Cina **DE** Hergestellt in China **ES** Hecho en China **PT** Fabricado na China **HU** Kínában készült **CZ** Vyrobeno v Čině **DK** Fremstillet i Kina **NO** Laget i Kina **SE** Tillverkad i Kina **FI** Valmistettu Kiinassa **SI** Izdelano na Kitajskem **BG** Произведено в Китай **GR** Κατασκευασμένο στην Κίνα **TR** Çin malıdır.

e'went

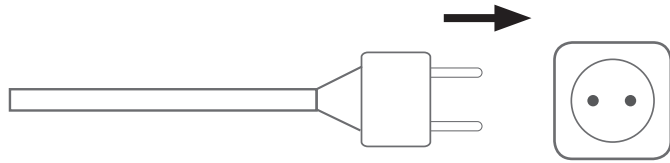
EW3864

Tower multi power strip 8-way

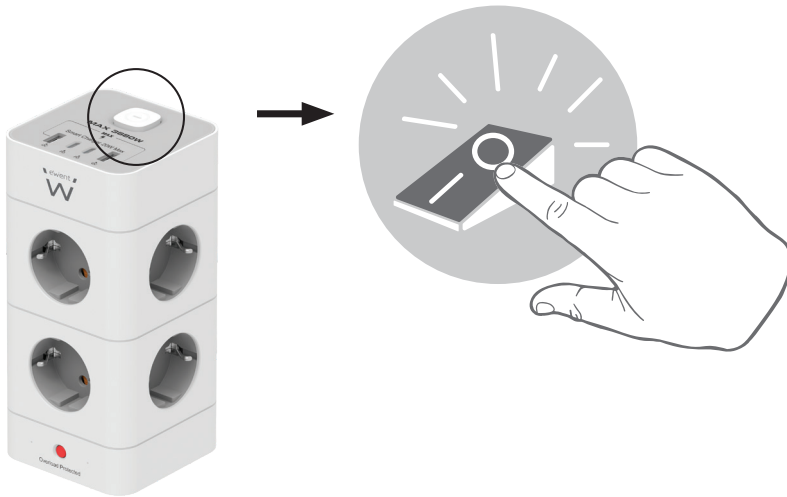
Quick Install | Snel installeren | Installation rapide | Schnelle Installation | Installazione rapida | Instalación rápida | Gyors telepítés | Guia de instalação rápida | Бързо инсталиране |



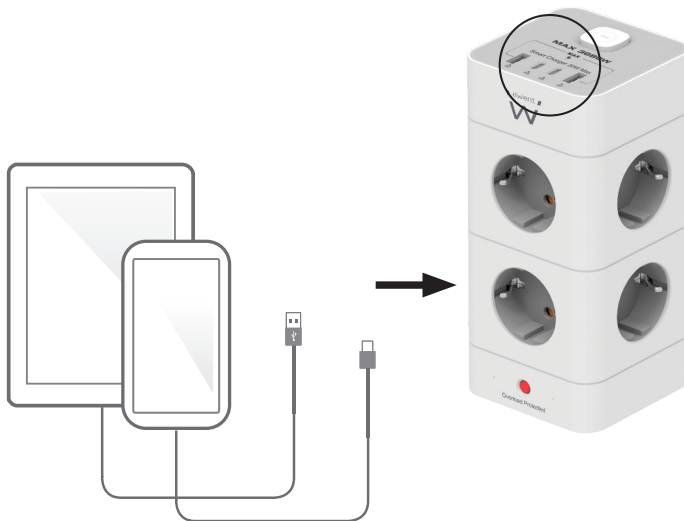
1



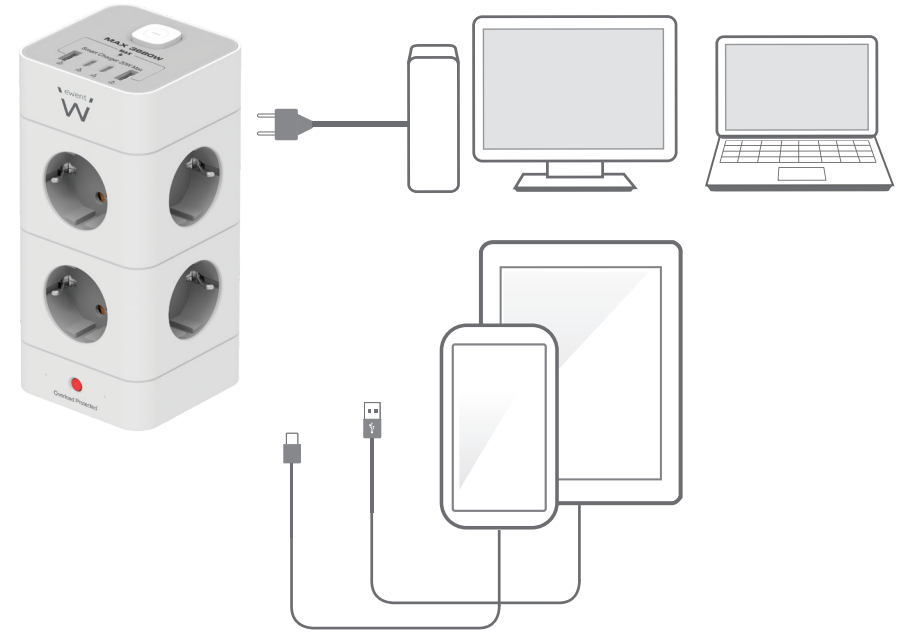
2



3



4



5

In case the plugs exceed the rated max power range, the overload protector will automatically cut-off and pop-out (it will issue a warning and shut down) the power strip will stop working.

Then, wait about 10-15 minutes later, after it's cooling down, you press the overload button (red one) to reset it, the socket will start working again.

