



**EN** Not a toy. Keep away from children | Use only as intended. Misuse may cause danger | For indoor use only | Keep away from weather | Use in dry, dust-free areas | Keep away from heat sources, hot surfaces, and/or flammables | Never disassemble to maintain warranty | For household use only | Be careful when using wireless devices if you have a pacemaker or are dependent on other life-saving, sensitive electronic equipment, because this device transmits radio signals. **NL** Geen speelgoed. Buiten bereik van kinderen houden | Alleen gebruiken zoals bedoeld. Onjuist gebruik kan gevaar veroorzaken | Alleen voor binnengebruik. Weghouden van weer | Gebruik in droge, stofvrije ruimtes | Uit de buurt houden van warmtebronnen, hete oppervlakken en/of brandbaar materiaal | Nooit demonteren om garantie te behouden | Alleen voor huishoudelijk gebruik. | Wees voorzichtig met het gebruik van draadloze apparaten als u een pacemaker hebt of afhankelijk bent van andere levensreddende, gevoelige elektronische apparatuur, want dit apparaat zendt radiosignalen uit. **FR** Pas un jouet. Tenir hors de portée des enfants | Utiliser uniquement comme prévu. Une utilisation incorrecte peut causer des dangers | Pour usage intérieur seulement. Tenir à l'écart des intempéries | Utiliser dans des endroits secs et sans poussière | Tenir à l'écart des sources de chaleur, des surfaces chaudes et/ou des matériaux inflammables | Ne jamais démonter pour conserver la garantie | Pour usage domestique uniquement. | Soyez prudent lorsque vous utilisez des appareils sans fil si vous avez un stimulateur cardiaque ou si vous dépendez d'un autre équipement électronique sensible et vital, car cet appareil transmet des signaux radio. **IT** on è un giocattolo. Tenere fuori dalla portata dei bambini | Utilizzare solo come previsto. L'uso improprio può causare pericoli | Solo per uso interno. Tenere lontano dalle intemperie | Utilizzare in luoghi asciutti e privi di polvere | Tenere lontano dalle fonti di calore, dalle superfici calde e/o dai materiali infiammabili | Mai smontare per mantenere la garanzia | Solo per uso domestico. | Prestare attenzione quando si utilizzano dispositivi wireless se si è portatori di pacemaker o di altre apparecchiature elettroniche salvavita, dal momento che il presente dispositivo trasmette segnali radio. **ES** No es un juguete. Mantener fuera del alcance de los niños | Usar solo según lo previsto. El uso incorrecto puede causar peligros | Solo para uso en interiores. Mantener alejado de la intemperie | Usar en lugares secos y libres de polvo | Mantener alejado de fuentes de calor, superficies calientes y/o materiales inflamables | Nunca desmontar para mantener la garantía | Solo para uso doméstico. | Si tiene implantado un marcapasos o depende de otros dispositivos electrónicos de soporte vital, tenga cuidado al usar dispositivos inalámbricos, dado que este dispositivo transmite señales de radio. **PT** inadequado pode causar perigos | Apenas para uso interno. Manter longe das intempéries | Usar em locais secos e livres de poeira | Manter longe de fontes de calor, superfícies quentes e/ou materiais inflamáveis. Nunca desmontar para manter a garantia | Apenas para uso doméstico. | Tenha cuidado ao utilizar dispositivos sem fios se tiver um pacemaker implantado ou estiver dependente de outros equipamentos eletrônicos de suporte à vida sensíveis, dado que este dispositivo transmite sinais de rádio.

**EN** You can find safety information at [www.ewent-online.com/safety](http://www.ewent-online.com/safety)

**NL** Kijk op [www.ewent-online.com/safety](http://www.ewent-online.com/safety) voor de veiligheidsinformatie **FR** Vous pouvez trouver des informations portant sur la sécurité sur [www.ewent-online.com/safety](http://www.ewent-online.com/safety) **IT** È possibile trovare informazioni sulla sicurezza sul sito [www.ewent-online.com/safety](http://www.ewent-online.com/safety) **ES** Puede encontrar información de seguridad en [www.ewent-online.com/safety](http://www.ewent-online.com/safety) **DE** Sicherheitshinweise finden Sie unter [www.ewent-online.com/safety](http://www.ewent-online.com/safety) **PT** Pode encontrar informacões relativas a segurança em [www.ewent-online.com/safety](http://www.ewent-online.com/safety) **HU** A biztonságai információkat a [www.ewent-online.com/safety](http://www.ewent-online.com/safety) oldalon találhatja meg **CZ** Bezpečnostní informace můžete nalezť na adrese [www.ewent-online.com/safety](http://www.ewent-online.com/safety) **DK** Du kan finde sikkerhedsoplysningerne på [www.ewent-online.com/safety](http://www.ewent-online.com/safety) **NO** Du finner sikkerhetsinformasjon på [www.ewent-online.com/safety](http://www.ewent-online.com/safety) **SE** Du hittar säkerhetsinformation på [www.ewent-online.com/safety](http://www.ewent-online.com/safety) **FI** Turvallisuustiedot löytyvät osoitteesta [www.ewent-online.com/safety](http://www.ewent-online.com/safety) **SI** Varnostne informacije so na voljo na naslovu [www.ewent-online.com/safety](http://www.ewent-online.com/safety) **BG** Информация за безопасност ще откриете на [www.ewent-online.com/safety](http://www.ewent-online.com/safety) **GR** Μπορείτε να βρείτε πληροφορίες ασφάλειας στη διεύθυνση [www.ewent-online.com/safety](http://www.ewent-online.com/safety) **TR** Güvenlik bilgilerini [www.ewent-online.com/safety](http://www.ewent-online.com/safety) adresinde bulabilirsiniz. **PL** Informacje dotyczące bezpieczeństwa można znaleźć na [www.ewent-online.com/safety](http://www.ewent-online.com/safety). **GR** Μπορείτε να βρείτε πληροφορίες ασφάλειας στη διεύθυνση [www.ewent-online.com/safety](http://www.ewent-online.com/safety).

**EN** For service, manuals, firmware or updates visit [www.ewent-online.com](http://www.ewent-online.com)

**NL** Voor service, handleidingen, firmware updates bezoek [www.ewent-online.com](http://www.ewent-online.com) **FR** Pour l'entretien, les manuels, les mises à jour du firmware ou l'assistance, visitez [www.ewent-online.com](http://www.ewent-online.com) **IT** Per servizi, manuali, aggiornamento firmware e supporto visitare [www.ewent-online.com](http://www.ewent-online.com) **ES** Para obtener asistencia, manuales, actualizaciones de firmware o soporte, visite [www.ewent-online.com](http://www.ewent-online.com) **DE** Dienstleistungen, Handbücher, Firmware-Updates oder Support-Dienste werden unter [www.ewent-online.com](http://www.ewent-online.com) angeboten **PT** Para assistência, manuais, atualizações de firmware ou apoio técnico, visite [www.ewent-online.com](http://www.ewent-online.com) **HU** Szerviz, kézikönyvek, firmware-frissítések és támogatás ügyeben látogasson el a [www.ewent-online.com](http://www.ewent-online.com) **BG** За сервис, ръководства, актуализации на фирмуера или поддръжка посетете [www.ewent-online.com](http://www.ewent-online.com).

**EN** We, Ewent of Crocevia 12, 39057 Appiano Italy. Declare under our sole responsibility that our product EW3300 Optical Mouse to which this declaration relates is in conformity with the essential requirements and other relevant provisions of the guidelines RoHS: 2011/65/EU, 2015/863/EU, EMC: 2014/30/EU, REACH: 1907/2006. The original EU declaration of conformity can be found at [www.ewent-online.com](http://www.ewent-online.com).

**NL** Wij, Ewent of Crocevia 12, 39057 Appiano Italy, verklaren onder onze enige verantwoordelijkheid dat ons product EW3300 Optische muis deze verklaring betrekking heeft, in overeenstemming is met het essentiële eisen en andere relevante bepalingen van de richtlijnen RoHS: 2011/65/EU, 2015/863/EU, EMC: 2014/30/EU, REACH: 1907/2006. De originele EU-conformiteitsverklaring kan te vinden op [www.ewent-online.com](http://www.ewent-online.com).

**FR** Nous, Ewent de Crocevia 12, 39057 Appiano, Italy. Déclarons sous notre entière responsabilité que notre produit EW3300 Souris optique se déclare en conformité avec les spécifications essentielles et dispositions pertinentes de ce manuel RoHS: 2011/65/EU, 2015/863/EU, EMC: 2014/30/EU, REACH: 1907/2006. La déclaration de conformité UE originale se trouve sur [www.ewent-online.com](http://www.ewent-online.com).

**IT** Noi di Ewent di Crocevia 12, 39057 Appiano, Italy. Dichiariamo sotto la nostra esclusiva responsabilità che il nostro prodotto EW3300 Mouse ottico a cui si riferisce la presente dichiarazione è conforme ai requisiti essenziali e ad altre disposizioni pertinenti delle linee guida di RoHS: 2011/65/EU, 2015/863/EU, EMC: 2014/30/EU, REACH: 1907/2006. La dichiarazione di conformità UE originale è disponibile presso [www.ewent-online.com](http://www.ewent-online.com).

**ES** Nosotros, Ewent, Address and Country. Declaramos bajo nuestra exclusiva responsabilidad que nuestro productou EW3300 Ratón óptico al que se refiere esta declaración cumple los requisitos esenciales y otras disposiciones pertinentes de las directrices RoHS: 2011/65/EU, 2015/863/EU, EMC: 2014/30/EU, REACH: 1907/2006. La declaración de conformidad original de la UE se puede encontrar en [www.ewent-online.com](http://www.ewent-online.com).

**DE** Wir, Ewent mit Crocevia 12, 39057 Appiano, Italy. Erklären in alleiniger Verantwortung, dass unser Produkt EW3300 Optische Maus, auf das sich diese Erklärung bezieht, mit den wesentlichen Anforderungen und anderen relevanten Bestimmungen der Richtlinien RoHS: 2011/65/EU, 2015/863/EU, EMC: 2014/30/EU, REACH: 1907/2006. Die originale EU-Konformitätserklärung finden Sie unter [www.ewent-online.com](http://www.ewent-online.com).

**HU** Ewent, Crocevia 12, 39057 Appiano, Italy. Kizárólagos felelősségünkre kijelentjük, hogy termékünk EW3300 optikai egérra nyilatkozat tárgya megfelel az iránymutatások alapvető követelményeinek és egyéb vonatkozó rendelkezéseinek. RoHS: 2011/65/EU, 2015/863/EU, EMC: 2014/30/EU, REACH: 1907/2006. Az eredeti EU-megfelelősegi nyilatkozat megtalálható a [www.ewent-online.com](http://www.ewent-online.com) helyen.

**PT** A Ewent sediada em Crocevia 12, 39057 Appiano, Italy. Declara sob a sua exclusiva responsabilidade que o produto EW3300 Rato ótico ao qual esta declaração se refere, esta em conformidade com os requisitos essenciais e outras disposições relevantes das diretivas RoHS: 2011/65/EU, 2015/863/EU, EMC: 2014/30/EU, REACH: 1907/2006. A declaração de conformidade da UE original pode ser consultada em [www.ewent-online.com](http://www.ewent-online.com).

**BG** Ние, Ewent с адрес Crocevia 12, 39057 Appiano, Italy. Декларираме на своя собствена отговорност, че нашият продукт EW3300 Оптична мишка, до когото се отнася тази декларация, е в съответствие с основните изисквания и други приложими разпоредби на насоките RoHS: 2011/65/EU, 2015/863/EU, EMC: 2014/30/EU, REACH: 1907/2006. Оригиналната декларация за съответствие на ЕС може да бъде намерена на [www.ewent-online.com](http://www.ewent-online.com)

# e'went

## USB Optical Mouse

EW3300

Quick Install | Snel installeren | Installation rapide | Schnelle Installation | Installazione rapida | Instalacion rapida | Gyors telepítés

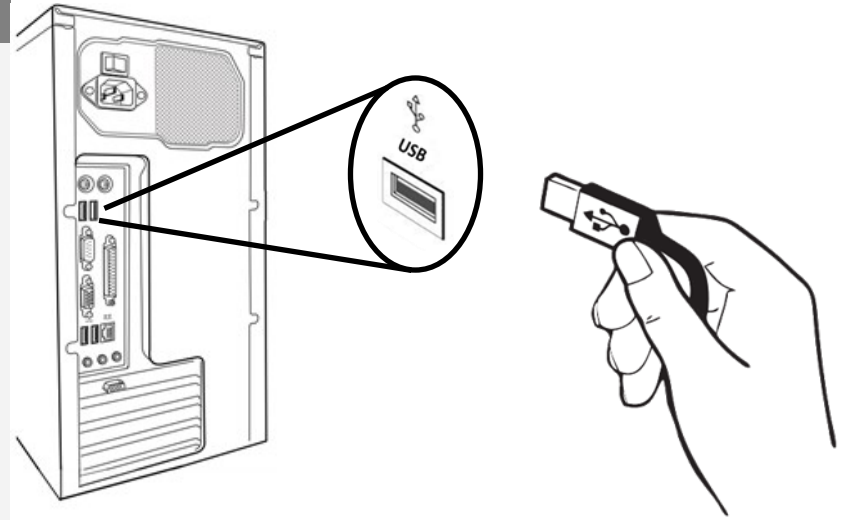
| Guia de instalacao rapida | Бързо инсталиране |



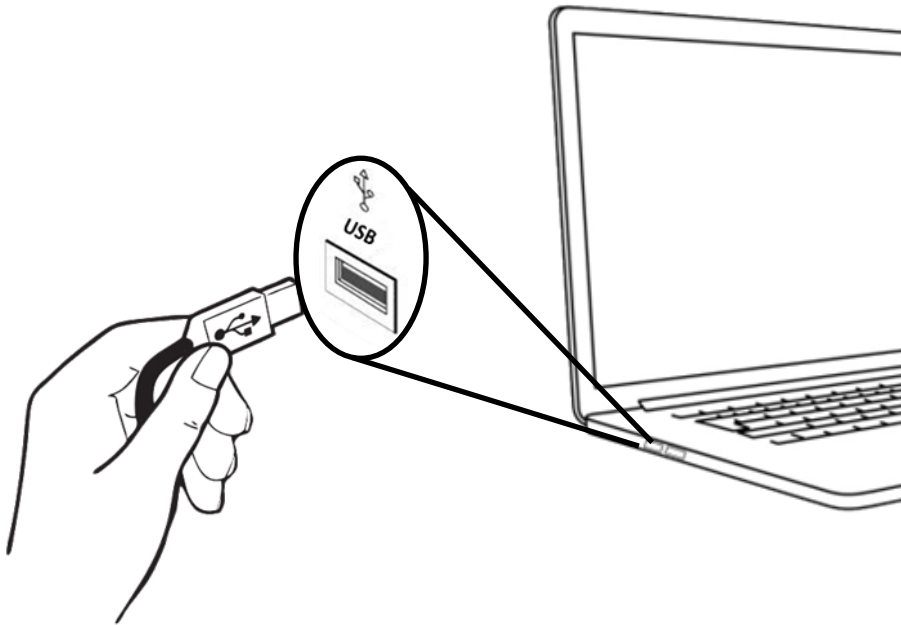
5 YEARS WARRANTY  
[WWW.EWENT-ONLINE.COM](http://WWW.EWENT-ONLINE.COM)



1



2



3

