

EW1528

Suporte de Mesa para Dois Monitores Planos/Curvos/Ultrawide até 35" e 15 Kg - Compatível com VESA 75x75 / 100x100

- Suporte para Dois Monitores para monitores padrão e ultra-largos de até 35" de tamanho e 15 kg de peso. O suporte VESA de liberação rápida possui compatibilidade com os padrões de montagem de 75x75 mm e 100x100 mm, e o suporte fixa-se a mesas com até 80 mm de espessura com a braçadeira em C resistente incluída e o suporte de grommet para maior flexibilidade.
- O braço assistido por mola mecânica premium contrabalança perfeitamente o peso do monitor para ajustes ergonômicos ótimos de altura. Ideal para configurações de jogos, este suporte robusto reposiciona facilmente telas grandes com um simples toque.
- A estrutura da cabeça inclinável otimizada proporciona ajustes suaves com inclinação de +90° a -90°, rotação de 180° e giro de 360°, além de 536 mm de ajuste suave de altura com elevação por mola mecânica. As capas de gerenciamento de cabos mantêm os cabos organizados durante as transições, criando uma aparência limpa e organizada.
- Montar seus monitores é um processo simples com a placa VESA destacável, e fornecemos todo o hardware e instruções para uma montagem fácil.

DESCRIPTION

Melhore Sua Estação de Trabalho

Melhore sua estação de trabalho com nosso robusto suporte de mesa para dois monitores, projetado para acomodar monitores planos, curvos e ultralargos de até 45 polegadas e 15 kg. Este suporte para dois monitores combina versatilidade, ajuste ergonômico e um design elegante e organizado, tornando-o perfeito para qualquer configuração profissional ou de jogos.

Capacidade de Montagem Versátil

Nosso suporte para dois monitores é projetado para suportar monitores padrão e ultralargos de até 35 polegadas e 15 kg. O suporte VESA de liberação rápida suporta padrões de montagem de 75x75 mm e 100x100 mm para fácil compatibilidade. Ele se fixa a mesas de até 80 mm de espessura com uma braçadeira em C resistente e inclui um suporte de grommet para maior flexibilidade.

Ajuste Ergonômico

Equipado com braços assistidos por mola mecânica premium, este suporte para dois monitores contrabalança perfeitamente o peso dos seus monitores, permitindo ajustes de altura sem esforço. Quer você esteja configurando para jogar ou para trabalhar, este suporte robusto reposiciona facilmente telas grandes com um simples toque, melhorando tanto as experiências de jogo quanto de trabalho.

Movimento Flexível

A estrutura da cabeça inclinável otimizada oferece ajustes suaves com um intervalo de inclinação de +90° a -90°, rotação de 180° e giro de 360°. Com 536 mm de ajuste suave de altura utilizando a elevação por mola mecânica, este suporte para dois monitores oferece máxima flexibilidade para se adequar às suas preferências de visualização.

Design Limpo e Organizado

As capas de gerenciamento de cabos integradas mantêm os cabos organizados, mantendo uma aparência limpa e profissional. Diga adeus à desordem e aproveite uma estação de trabalho mais organizada.

Instalação Fácil

Montar seus monitores é um processo simples com as placas VESA destacáveis. Fornecemos todo o hardware necessário e instruções detalhadas para uma montagem fácil, garantindo uma instalação sem problemas.

Melhore Sua Estação de Trabalho

O suporte de mesa pesado para dois monitores é a combinação perfeita de construção robusta, fácil ajuste e design limpo. Quer seja para jogos ou uso profissional, este suporte para dois monitores garante uma configuração ergonômica, organizada e flexível, melhorando sua experiência geral.

TECHNICAL

- Material: Aluminum, Steel, Plastic
- Surface Finish: Powder coating
- Color: Matte Silver
- Product Size WxHxD: 1128x118x663mm



- Installation: Clamp, Desk mount
- Suggested Screen Size: 17"-35"
- Suitable for: 2 screens

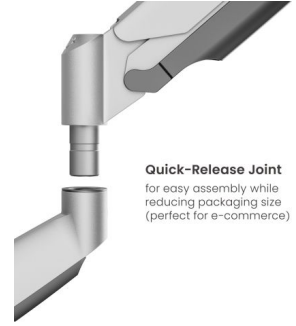
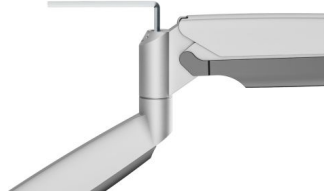


r: U
nitc



m
S (

Spring Tension Mechanism
for perfect weight adjustments



Quick-Release Joint
for easy assembly while
reducing packaging size
(perfect for e-commerce)

LOGISTIC



(mm):

n):

Built-In 180° Rotation Stop