

EW1475

## Adattatore da viaggio universale con prese USA/UK/AUS/CINA e Schuko (tedesche). Con 2 porte USB e 1 Type-C

- Una presa universale compatibile con diverse spine (USA/CANADA, CINA, AUS, Regno Unito, UE, IT e altro)
- Più di 224 paesi compatibili
- 4 cursori per cambiare spine diverse
- Indicatore luminoso a LED
- Supporta dispositivi elettrici ad alta potenza (asciugacapelli da viaggio, computer/laptop, ferro da stiro)
- Compatibile con tutti gli smartphone/tablet, fotocamere digitali, lettori MP3, laptop, GPS grazie a 2 porte USB e 1 porta USB Type-C
- Dotato di 2 porte Usb e 1 Type-C adatta per PC, Laptop, Smartphone, Tablet
- L'otturatore di sicurezza protegge i bambini dalle scosse elettriche grazie al "sistema Easy Plug-Unplug" che consente l'utilizzo di un solo tipo di cursore
- Certificazione di sicurezza con fusibile BS1362 10A integrato
- Design compatto e materiale ignifugo
- Protezione del terreno grazie alla tecnologia Patent Grounding (Earth Wire)
- Conforme a: BS8546, IEC60884-2-5, UL498, AS/NZS3122, EN62368
- Certificato TUV

### DESCRIPTION

Se vuoi viaggiare per il mondo, devi prendere in considerazione l'adattatore da viaggio universale Ewent EW1475, dotato anche di 2 porte USB-A e 1 porta USB-C.

Supporta dispositivi elettrici ad alta potenza (asciugacapelli da viaggio, computer/laptop, ferro da stiro).

Applicabile in tutto il mondo: USA, Canada, Australia, Cina, Regno Unito, nella maggior parte dei paesi europei come Germania, Francia, Italia e in oltre 224 altri paesi diversi.

Le due porte USB-A e una USB-C consentono di caricare tre dispositivi USB contemporaneamente mentre l'adattatore può essere utilizzato con un dispositivo collegato a terra

L'adattatore è dotato di 4 diverse spine (retrattili), compatibili con USA,UK, Europa, Asia, Australia e Nuova Zelanda. Con 4 cursori per cambiare spine diverse. L'adattatore universale è lo strumento ideale per caricare i tuoi dispositivi elettrici in oltre 224 paesi diversi. Ideale per viaggiare, grazie al design compatto e versatile, alla leggerezza e alle dimensioni ridotte. Le prese di ingresso possono essere utilizzate contemporaneamente: puoi caricare fino a 4 dispositivi contemporaneamente. È invece possibile utilizzare solo una presa a muro alla volta. Compatibile con tutti gli smartphone/tablet, fotocamere digitali, lettori MP3, laptop, GPS, piccoli ferri da stiro da viaggio e asciugacapelli. Indicatore luminoso a LED.

È stato sottoposto a test e certificazioni rigorosi per garantire che soddisfi i più alti standard di qualità. Tecnologie all'avanguardia e caratteristiche di sicurezza progettate e brevettate esclusivamente garantiscono la massima tranquillità quando si viaggia per il mondo

### TECHNICAL

- Input plugs: Europe (Schuko & 2-pole Euro), Australia/China, UK, USA/Japan, Switzerland, Italy, Brazil
- Output plugs: Europe (Schuko), Australia/China, UK, USA, Switzerland, Italy, Brazil
- USB-C Output: 5.0V/3.0A 15.0W;
- USB-A Output: 5.0V/3.0A 15.0W; 2.4A Max per Port
- Total DC Output: 15.0W
- Input: 10A 125-250V~ 50/60Hz
- Input for US/JP: AC 125V~ 60Hz, 10A Max, 1250W Max
- Input for DE/UK/CN: 250V~ 50Hz, 10A Max, 2300W Max
- Fuse Rating: 10A Max
- Max Power: 10A Max.(1250W at 125V or 2300W at 250V)
- Plastic Material: New pc 94v0 – PC fire-retardant

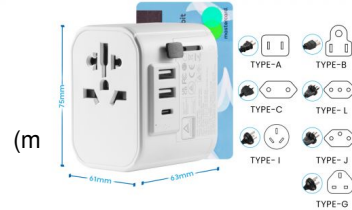


- Metal Material: Full copper with nickel Plating
- Color: White
- Dimensions: 75 x 61 x 63 mm



### Travel Ready. Compact and Universal

Small body and foldable plug



### Charge Four Devices at Once



### All in One Design

Applicable to more than 224 countries, 4 types of plug - grounded and safety



- Master carton Weigth:

### Travel Abroad One Adapter Enough

One socket, compatible with different plugs



### Perfect for Worldwide Travel



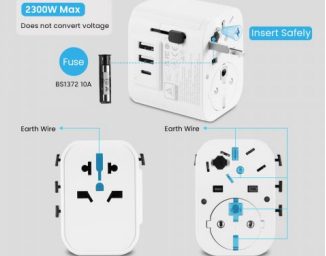
### Multiple Protection

protect children against electric shock



### Safety use

Grounding design, suitable for equipment with earthed & unearthed plugs (2- & 3-pole)



### Wide compatibility

Compatible for 100V-250V wide voltage device. Max capacity up to 2300W



⚠ This Travel Adapter Does Not Convert Voltage

