

## EM8710

### Sistema de alarma GSM inalámbrico de largo alcance, 868 MHz

Sistema de alarma basado en comunicación GSM inalámbrica

- Sistema de alarma GSM con sirena incorporada y batería de respaldo, control mediante panel táctil, Aplicación gratuita para el móvil y mando a distancia
- Puede programar un máximo de 5 números de teléfono, a los cuales se enviarán notificaciones por mensaje de texto o llamadas telefónicas
- Frecuencia de 868 MHz para un largo alcance entre el sistema de alarma y los sensores: 150 metros
- Se puede programar a distancia y se puede controlar mediante una Aplicación para el móvil (funciona a través de mensajes de texto SMS)
- Al activar el sistema, si alguna de las puertas o ventanas no están cerradas, recibirá una notificación
- Sin necesidad de suscripción y sin cuotas mensuales
- El sistema de alarma se desactiva con facilidad mediante la etiqueta RFID
- Función de detección de interferencias de radio y coacción
- Fácil de instalar en cualquier lugar gracias a la función GSM
- Admite 50 sensores inalámbricos, 9 de ellos con su nombre especificado
- Comunicación de voz bidireccional: capacidad de escucha y respuesta
- Contenido del paquete: panel de control, 1 detector de movimiento PIR, 1 contacto para puerta/ventana, 1 mando a distancia, 2 etiquetas RFID, 1 etiqueta de ventana

#### DESCRIPTION

El sistema de alarma EM8710 funciona sobre una infraestructura GSM e incorpora batería de respaldo y sirena. Instale y controle el Sistema de Alarma GSM inalámbrico de 868MHz de largo alcance usted mismo de manera sencilla. No se requiere una suscripción ni un pago mensual. Los accesorios incluidos (un detector de movimiento, contacto para puerta/ventana, mando a distancia y dos etiquetas RFID) proporcionan una buena base para asegurar su hogar. Se notificará hasta a 5 personas mediante un mensaje SMS o una llamada telefónica cuando salte la alarma. El sistema de comunicación de dos vías entre el panel de alarma y los accesorios le proporciona información cuando la puerta o la ventana no esté cerrada cuando se conecte el sistema de alarma. La frecuencia de 868MHz no tiene interferencias y asegura un gran alcance de 150 m entre el panel de alarma y los accesorios. Usted mismo puede realizar la instalación de manera sencilla a través de la app gratuita (funciona mediante mensajes SMS). Se puede controlar el sistema de alarma desde el propio panel, desde la app y el mando a distancia. Utilice las etiquetas RFID para desconectar el sistema de alarma. La EM8710 tendrá un sistema de alarma silenciosa cuando el sistema se desconecte bajo coacción. La alarma sonará y se enviará un mensaje de texto si se sabotea la frecuencia con inhibidores.

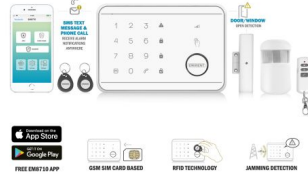
#### TECHNICAL

- Control Panel
- -----
- Dimensions in mm. (WxHxD): 190 x 131 x 31
- Weight in grams: 362
- Power supply input: 100 - 240V AC 50-60Hz
- Power supply output: 9V DC 1A
- Mobile GSM frequency: 850 / 900 / 1800 / 1900Mhz
- Stand-by current: 80mA
- Alarm current: 240mA
- Power consumption: 1W - 2,2W
- Back-up battery: Lithium-Ion battery 3,7V 2000mAh
- Internal siren: 95dB
- Maximum amount of sensors:
- 10 x Remote controls

- 50 x Sensors
- 50 x RFID-Tags
- 1x Wireless siren



ees



(m  
7 g

n):

- Master carton Weigth: 10.50 kg

